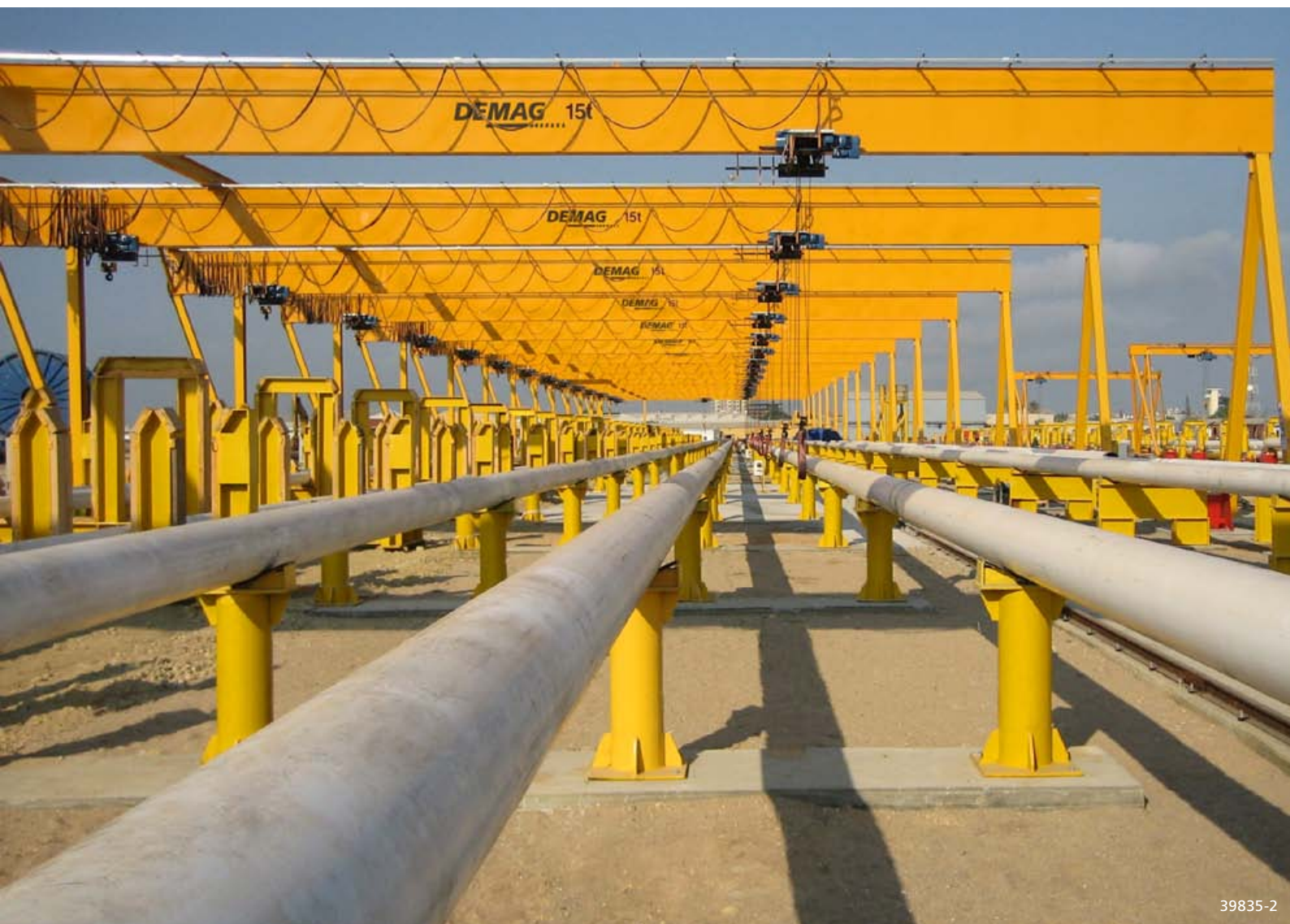


Demag Portalkrane

Effiziente Lösungen für vielfältige Logistikaufgaben



Demag Cranes – Systemintegrator mit starken Marken

Demag Cranes ist einer der weltweit führenden Anbieter von Industriekranen und Krankomponenten, Hafenkränen und Technologien zur Hafenautomatisierung. Ein großes Spektrum an Service-Dienstleistungen – von der Montage über die Wartung bis zur Modernisierung – ist ein weiteres Kernelement des Leistungsspektrums.

Mit **Demag** und **Gottwald** verfügt Demag Cranes über zwei starke Marken, die weltweit für Technologie- und Innovationsführerschaft stehen. Durch ein breites Produktspektrum bieten wir Lösungen für alle Branchen an, in denen es um den flurfreien Transport von Lasten geht: Vom Hebezeug für den kleinen Handwerksbetrieb bis zum komplexen Automatiksystem mit eigenem Lagerverwaltungsrechner liefern wir maßgeschneiderte Lösungen für jede Kundenanforderung.

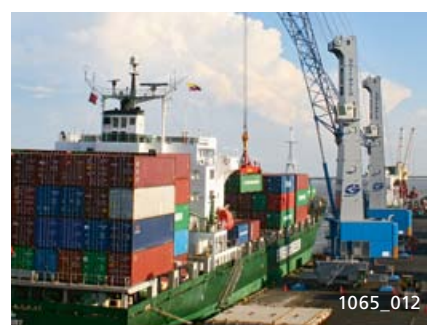
In unserem Segment Hafentechnologie sind wir mit weltweit mehr als 1.300 verkauften Hafemobilkränen und daraus abgeleiteten Portal- und Schwimmkränen weltweiter Markt- und Technologieführer. In Hafen- und Intermodalterminals ist Demag Cranes der einzige Systemanbieter, der neben Fahrzeugen und Kransystemen auch die notwendige Navigations- und Kontrollsoftware entwickelt und liefert. Ein großes Netz an qualifizierten Servicetechnikern sichert mit umfangreichen Dienstleistungen die hohe Verfügbarkeit unserer Anlagen in der ganzen Welt.

Demag Cranes produziert in 16 Ländern und ist über Auslandsgesellschaften, -vertretungen und ein Joint Venture in mehr als 60 Ländern vertreten. Damit erreichen wir Kunden in mehr als 100 Ländern.

DEMAG CRANES AG

DEMAG
Cranes & Components

GOTTWALD
port technology



Portalkran-Lösungen der Marke Demag – wirtschaftlich und effizient

Demag Portalkrane werden zur Steigerung des Nutzungsgrads von Hallen und Freiflächen eingesetzt. Mit Tragkräften von bis zu 50 t bewähren sie sich überall dort, wo ein Brückenkran zu aufwändig ist oder aus baulichen Gegebenheiten nicht installiert werden kann.

Demag Portalkrane eignen sich für die unterschiedlichsten Areale und Lasten. Sie helfen Kosten zu senken und Grundstücks- oder Gebäudeflächen optimal zu nutzen. Ob von vornherein oder nachträglich installiert, auch innerhalb von Hallen oder Gebäuden bieten Demag Portalkrane überzeugende Vorteile. Sie lassen sich z.B. in Hallen mit Leichtbauweise einsetzen, deren Statik keine weiteren Belastungen mehr zulässt. Selbst der Betrieb von Halbportalkranen verursacht nur geringe Zusatzkräfte für das Gebäude.



Demag Portalkrane können auch unterhalb von Hallenbrückenkranen als Arbeitsplatz- und Beschickungskrane auf der zweiten Ebene integriert werden. Diese systemintegrierte Lösung bietet zusätzliche Flexibilität und erhöht die Produktivität pro Quadratmeter Hallenfläche.

Ein weiterer Vorteil der Demag Portalkrane liegt in ihrem hohen Standardisierungsgrad. Angelehnt an das Standardkran-Produktportfolio, sichert der weltweit eingesetzte Fertigungsstandard von Demag Portalkranen eine einheitlich hohe Qualität in Technologie und Design. Weltweit verfügbare Fertigungsstandorte ermöglichen dabei auf lokaler Ebene kurze, kostensparende Transportwege.

Das Demag Portalkran-Programm umfasst:

- Tragfähigkeit bis zu 12,5 t und Spurweite bis zu 30 m
 - Halbportalkrane in Einträgerausführung, Typ EHPE
 - Vollportalkrane in Einträgerausführung, Typ EVPE
- Tragfähigkeit bis zu 50 t und Spurweite bis zu 35 m
 - Halbportalkrane in Zweiträgerausführung, Typ ZHPE
 - Vollportalkrane in Zweiträgerausführung, Typ ZVPE

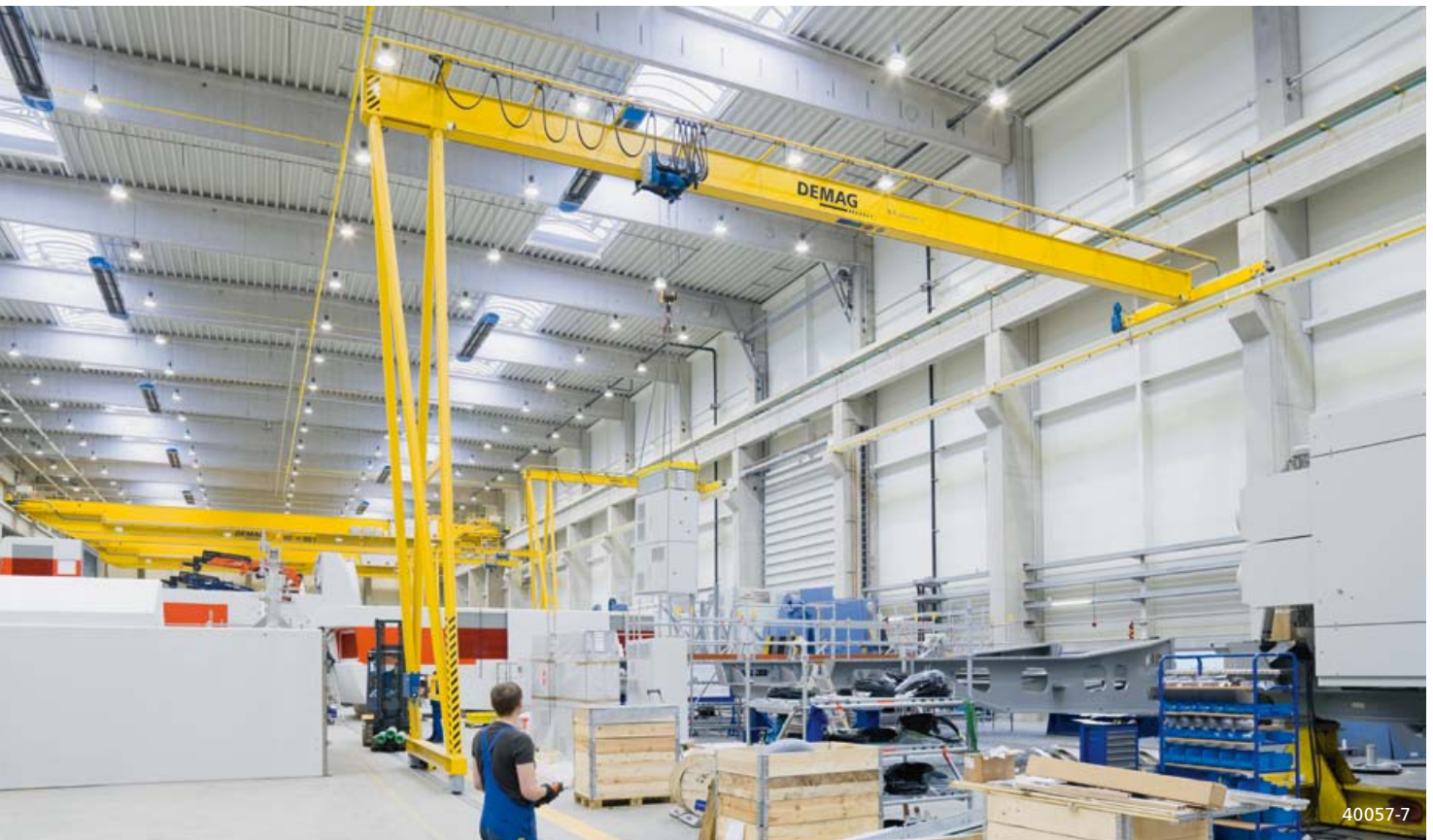
Demag Portalkrane eröffnen Perspektiven



Zweiträger-Halbportalkrane für die Instandhaltung von Presswerkzeugen eines Automobilherstellers



Einträger-Halbportalkrane Typ EHPE



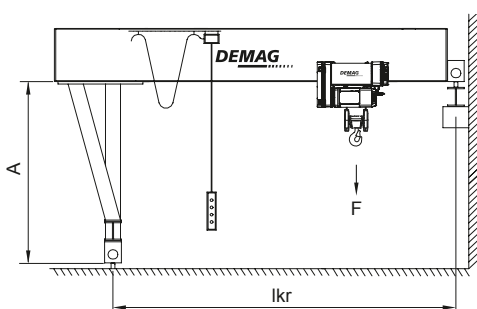
Demag Einträger-Halbportalkrane sind eine günstige und wirtschaftliche Lösung. Eingesetzt in der zweiten Ebene dienen sie als Arbeitsplatzkrane und bilden die ideale Ergänzung zur Verbesserung der innerbetrieblichen Logistik und Erhöhung der Umschlagleistung.

Demag Einträger-Halbportalkrane verfügen über eine Tragfähigkeit bis zu 12,5 t und ein Spurmittenmaß bis zu 30 m.

Der Halbportalkran ist dem Vollportalkran im Wesentlichen ähnlich, wird aber auf einer Seite auf einer oben gelegenen Kranbahn geführt.

Der Einsatzort ist bevorzugt in der Halle, wobei oftmals vorhandene Kranbahnen genutzt werden können.

Die untere Kranbahnschiene liegt entweder auf dem Boden oder ist in diesem eben verlegt. Die obere Kranbahnschiene verläuft auf einer Mauer, auf Stützen oder auf einem Träger, der an einer Hallenwand montiert ist.



Technische Daten EHPE	Einträger-Halbportalkran
Tragfähigkeit [F]	bis 12,5 t
Spurweite [lkr]	bis 30 m
Bauhöhe [A]	4, 6, 8, 10 m
Bewegungsgeschwindigkeiten	
Kranfahren	bis 40 m/min
Katzfahren	bis 30 m/min
Heben/Senken	bis 12,5 m/min
Stufenlose Bewegungen	in 3 Achsen möglich

Einträger-Vollportalkrane

Typ EVPE

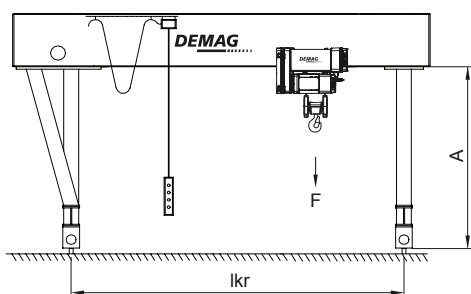


Demag Einträger-Vollportalkrane sind ähnlich aufgebaut wie Halbportalkrane. Der wesentliche Unterschied besteht in der integrierten Pendelstütze, die Bewegungen ausgleicht. Vollportalkran-Anlagen können häufig ohne großen Konstruktionsaufwand in bestehende Produktionsstätten und die innerbetriebliche Logistik integriert werden.

Ausgestattet mit einem Outdoor-Paket und einer optionalen Funksteuerung wird das Lasthandling auf Freiflächen noch einfacher, sicherer und bequemer.

Der lastaufnehmende Kranträger ist Teil der Rahmenkonstruktion, die an beiden Enden mit Stützen zur selbstfahrenden Brücke ausgebildet ist. Auf eine Kranbahnkonstruktion kann ganz oder teilweise verzichtet werden.

Die Tragfähigkeit von Demag Einträger-Vollportalkranen reicht bis zu 12,5 t. Kombiniert mit einer Spurweite bis zu 30 m, finden die Krane ihr Anwendungsgebiet bevorzugt auf Lager- und Umschlagplätzen im Freibetrieb.



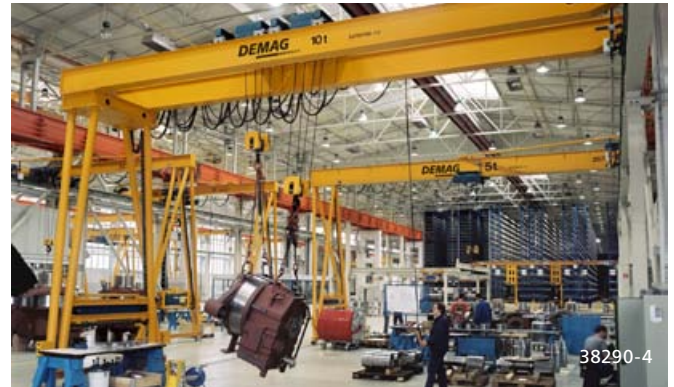
Technische Daten EVPE	Einträger-Vollportalkran
Tragfähigkeit [F]	bis 12,5t
Spurweite [lkr]	bis 30m
Bauhöhe [A]	4, 6, 8, 10m
Bewegungsgeschwindigkeiten	
Kranfahren	bis 40m/min
Katzfahren	bis 30m/min
Heben/Senken	bis 12,5m/min
Stufenlose Bewegungen	in 3 Achsen möglich

Zweiträger-Halbportalkrane Typ ZHPE

Für höhere Systemanforderungen, z.B. bei größeren Traglasten bis zu 50 t und Spurweiten bis zu 35 m, empfiehlt sich der Demag Zweiträger-Halbportalkran mit obenlaufender Seilzugkatze. Dieser Krantyp wird sowohl in der Halle als auch im Freigelände eingesetzt und dabei oftmals an einer Hallenwand aufgestützt.

Nicht selten wird der Demag Zweiträger-Halbportalkran mit zwei Katzen ausgestattet, um z.B. effizienten Werkzeugwechsel in Presswerken sicherzustellen. Auch dieser Halbportalkran wird bevorzugt in einer integrierten Systemlösung in der zweiten Ebene eingesetzt.

In Kombination mit einer Funksteuerung als standort-unabhängige Steuerung lassen sich auch sperrige, große und schwere Lasten sicher und komfortabel handhaben.



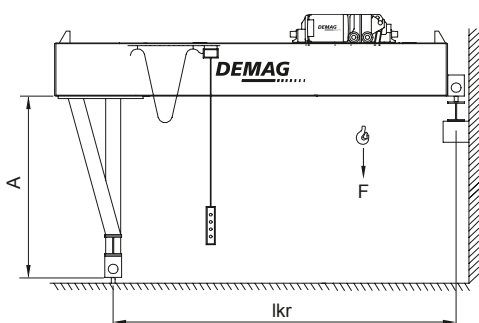
38290-4



39992-6



40463



Technische Daten ZHPE	Zweiträger-Halbportalkran
Tragfähigkeit [F]	bis 50t
Spurweite [lkr]	bis 35m
Bauhöhe [A]	6, 8, 10, 12, 14, 16m
Bewegungsgeschwindigkeiten	
Kranfahren	bis 40m/min
Katzfahren	bis 30m/min
Heben/Senken	bis 12,5m/min
Stufenlose Bewegungen	in 3 Achsen möglich

Zweiträger-Vollportalkrane

Typ ZVPE

Der Demag Zweiträger-Vollportalkran wird häufig im Freilagerbereich eingesetzt. Mit einer Tragfähigkeit bis zu 50 t und einer Spurweite bis zu 35 m ist dieses Gerät das größte seiner Klasse im Bereich der Demag Standard-Portalkrane.

Ausgestattet mit begehbaren Katze, Wartungsbühne und einer Zustiegsleiter für den Kran ist der Demag Zweiträger-Vollportalkran eine unabhängige Einheit innerhalb der Intra-logistik. Die Energiezuführung erfolgt über eine Kabeltrommel, die an der Stütze montiert ist.

Im Outdoor-Paket enthaltene Windsicherungs-systeme überwachen den Betrieb im Freien. Mittels einer Schienenzange kann der Kran bei Sturm schnell festgesetzt werden, um Schäden vorzubeugen.

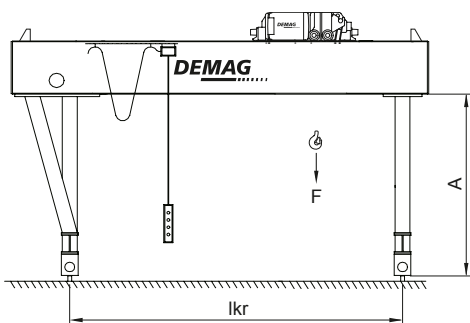
Damit sich der Bediener in der Nähe des Krans frei und sicher bewegen kann, empfiehlt sich auch hier eine optional erhältliche Funksteuerung.



40361



40362



Technische Daten ZVPE	Zweiträger-Vollportalkran
Tragfähigkeit [F]	bis 50 t
Spurweite [lkr]	bis 35 m
Bauhöhe [A]	6, 8, 10, 12, 14, 16 m
Bewegungsgeschwindigkeiten	
Kranfahren	bis 40 m/min
Katzfahren	bis 30 m/min
Heben/Senken	bis 12,5 m/min
Stufenlose Bewegungen	in 3 Achsen möglich

Demag Kranzubehör und Zusatzausrüstungen

- Seilzüge in Demag Qualität für höchste Langlebigkeit
- Funksteuerungen (Einhandsender oder Meisterschalter) bzw. kabelgebundene Steuerungen zur flexiblen Bedienung Ihrer Krananlage
- Integrierte Lastwiegeeinrichtung für sicheren Überblick
- Breites Programm an Lastaufnahmemitteln für vereinfachtes Lasthandling
- Zusammenfahrtsicherungen vermeiden Kollisionen
- Umfahrsteuerungen für Sperrzonen
- Wartungsbühnen und begehbare Katzen vereinfachen Wartung von Kran und Halleneinbauten
- Kranfahrwerke mit horizontalen Führungsrollen reduzieren Schräglaufrkräfte
- Betriebsgrenzschalter oder Schlaffseilrelais zum Schutz von Hubwerk und Last
- Kranausstattung mit zwei Katzen für lange und sperrige Lasten

Sprechen Sie uns an – wir beraten Sie gerne!

Neben dem direkten Dialog mit uns stehen Planern technische Unterlagen für weitere Demag Standardkrantypen als Druckschrift oder auf CD-ROM (Ident-Nr. 227 049 44) zur Verfügung. Damit können Sie einen Demag Standardkran von Anfang an in Ihr Hallenkonzept einplanen. Das gibt Planungssicherheit und spart Zeit und Geld.



Planungsmaße

Als Planungshilfe bei Portalkran-Lösungen sind folgende Aspekte für die Maßangaben von Bedeutung:

- Befestigung, Endbegrenzung und Lage der Schienenoberkante der Kranschienen im Flurbereich und auf den Konsolen
- Stromzuführung und Kabelschutz bei Vollportalkranen
- Abstände zu:
 - Gebäuden und Gleiskörpern
 - Oberhalb laufenden Brückenkranen
 - Hindernissen unterhalb oder seitlich der Portalkrane

Katzauswahl für Einträger-Portalkrane bis zu 12,5 t Tragfähigkeit Demag Seilzug DR



38926-2-1

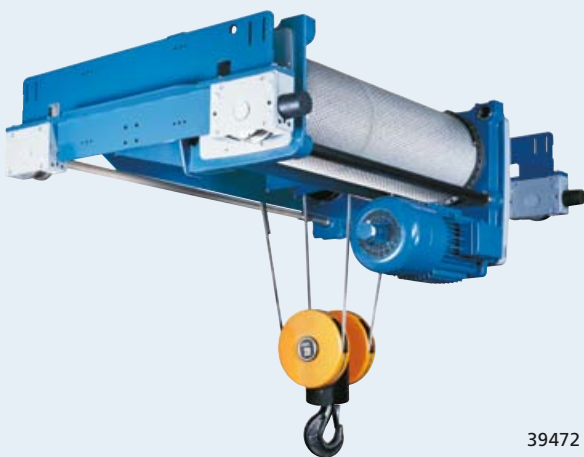
Einschielenkatze EKDR

- Kompakt mit besten Anfahrmaßen
- Stufenloses Katzfahren für pendelarmes und feinfühliges Positionieren
- Katzfahrumrichter und Bremswiderstand platzsparend im Elektroraum integriert
- Tragfähigkeiten bis zu 12,5 t

Baugröße	Triebwerksgruppe FEM / ISO	Tragfähigkeit [t]		
		Einsicherung		
		2/1	4/1	4/2
DR 3	2m/M5	1,6	3,2	-
	3m/M6	1,25	2,5	-
	4m/M7	1	2	-
DR 5	1Am/M4	3,2	6,3	3,2
	2m/M5	2,5	5	2,5
	3m/M6	2	4	2
DR 10	4m/M7	1,6	3,2	1,6
	1Am/M4	6,3	12,5	6,3
	2m/M5	5	10	5
	3m/M6	4	8	4
	4m/M7	3,2	6,3	3,2

1 Katze 2 Katzen

Katzauswahl für Zweiträger-Portalkrane bis zu 50 t Tragfähigkeit Demag Seilzug DR



39472

Zweischienenkatze EZDR

- Merkmale wie Einschielenkatze EKDR
- Standardspurweiten 1400/2240/2800 mm, andere Spurweiten möglich
- Serienmäßig mit Entgleisungsschutz und Abhebesicherung für noch mehr Sicherheit
- Tragfähigkeiten bis zu 50 t

Baugröße	Triebwerksgruppe FEM / ISO	Tragfähigkeit [t]					
		Einsicherung					
		2/1	4/1	4/2	6/1	8/2	8/1
DR 5	1Am/M4	-	-	-	-	-	-
	2m/M5	2,5	5	2,5	-	-	-
	3m/M6	2	4	2	-	-	-
	4m/M7	1,6	3,2	1,6	-	-	-
DR 10	1Am/M4	-	-	-	-	-	-
	2m/M5	5	10	5	16	-	-
	3m/M6	4	8	4	12,5	-	-
DR 20	4m/M7	3,2	6,3	3,2	-	-	-
	1Am/M4	12,5	25	12,5	40	25	50
	2m/M5	-	20	-	32	-	-
	3m/M6	-	16	-	-	-	-
	4m/M7	-	12,5	-	-	-	-

1 Katze 2 Katzen

Vielseitig und kompetent – Ihr Demag Service

Der Demag Service sorgt für die höchstmögliche Verfügbarkeit und Sicherheit Ihrer Anlagen. Unser breites Leistungsportfolio bildet die Basis dafür, Krane und Komponenten über deren gesamte Lebensdauer wirtschaftlich und effizient zu betreiben.

Mit einem weltweiten Netz von Demag Service-Teams und qualifizierten Demag Partnern erbringt unser Service sämtliche Leistungen für eine ganzheitliche Betreuung – sowohl von Demag Kranen und Hebeteknik als auch von Fremdanlagen.

Das Demag Servicespektrum umfasst:

- Montage und Inbetriebnahme
- Sicherheitsüberprüfungen
- Wartung und Inspektion
- Störungsbeseitigung und Reparatur
- Umrüstung und Modernisierung
- Kran- und Kranbahnvermessung
- Schnelle Ersatzteilversorgung
- Ausführliche Dokumentation
- Rufbereitschaft und 24-Stunden-Erreichbarkeit
- Produkt- und Bedienschulungen



Demag Cranes & Components GmbH
Postfach 67 · 58286 Wetter/Deutschland
Telefon +49(0)2335 92-2922
Telefax +49(0)2335 92-2655
E-Mail info@demagcranes.com
www.demagcranes.de